

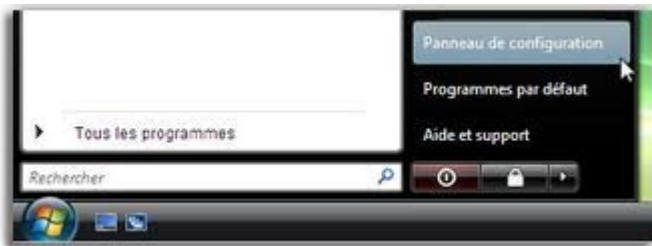
Création d'une connexion client PPPoE sur Windows Vista

Vous aurez besoin des renseignements suivants :

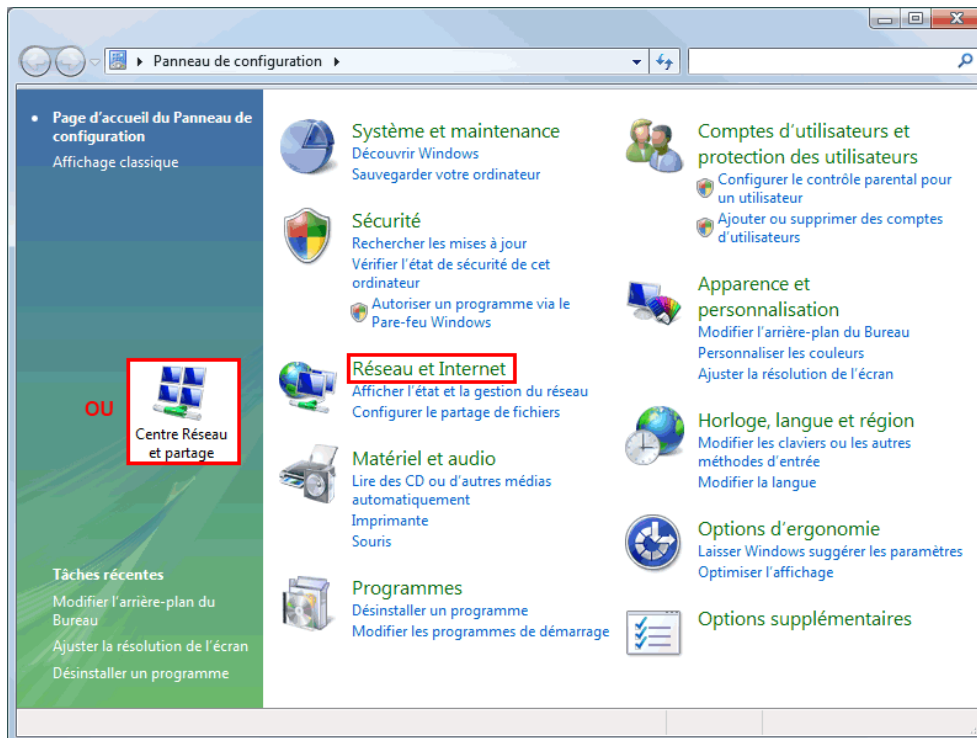
- Votre **nom d'utilisateur** ;
- Votre **mot de passe** d'accès ;

Pour créer une connexion client PPPoE, procédez comme suit :

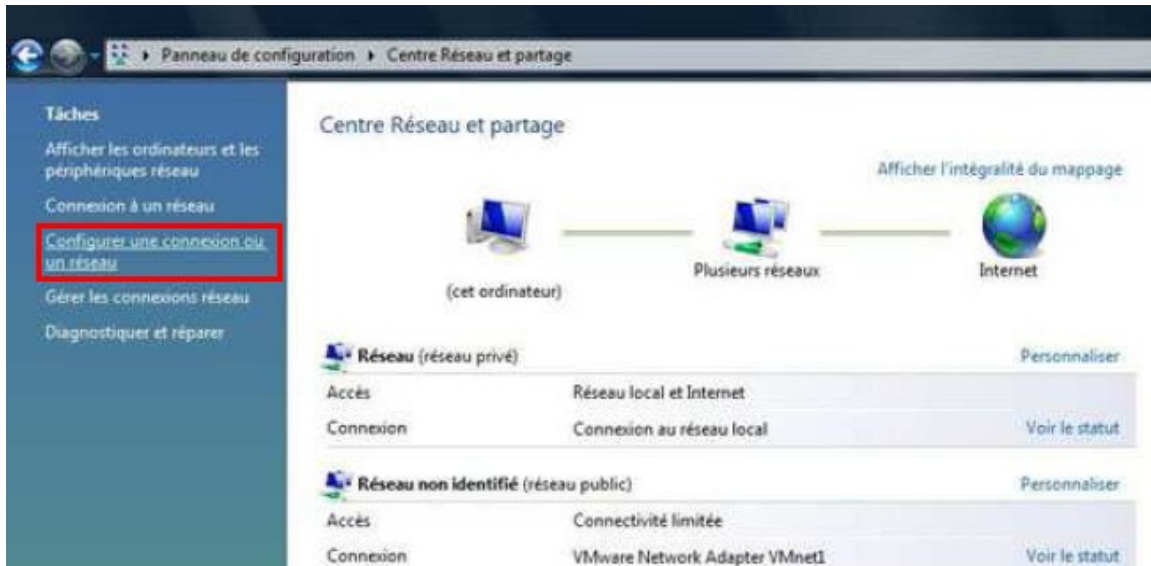
1. Accédez au **Panneau de configuration** via le menu **Démarrer** (si vous ne voyez pas le **Panneau de configuration** dans le menu **Démarrer**, vérifiez dans le menu **Paramètres**).



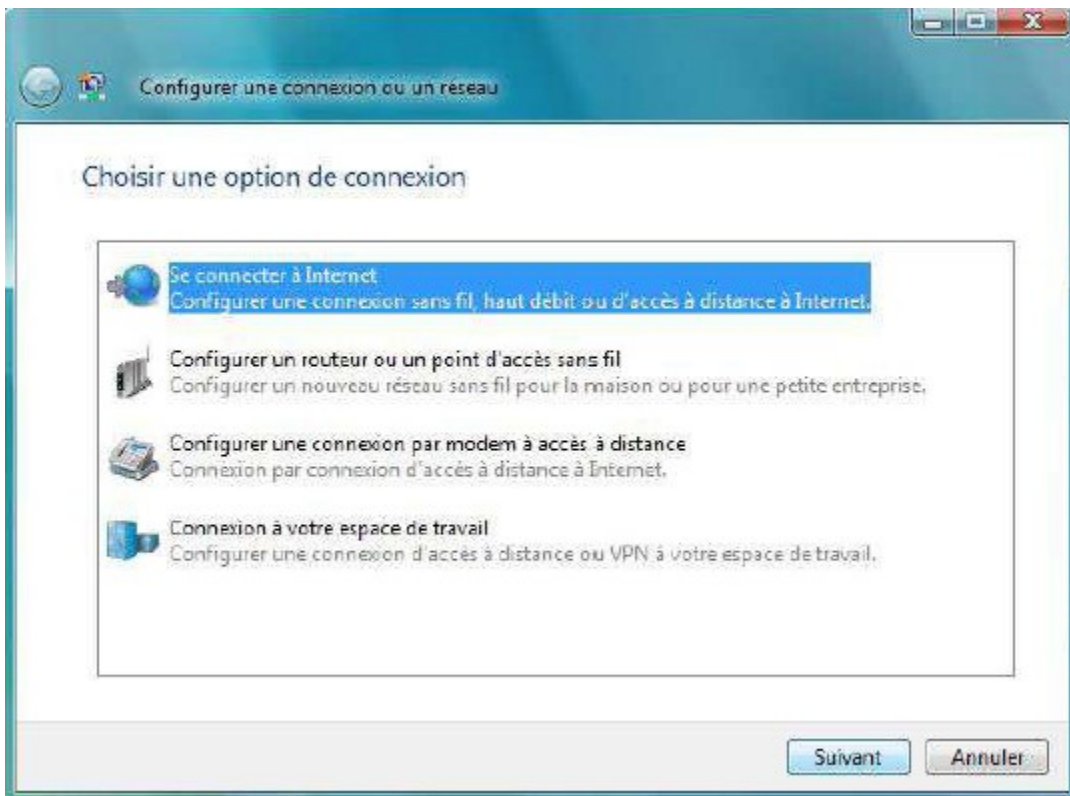
2. Dans **Panneau de configuration**, double-cliquez sur **Réseau et Internet** (ou **Centre réseau et partage** et ignorez l'étape 2).



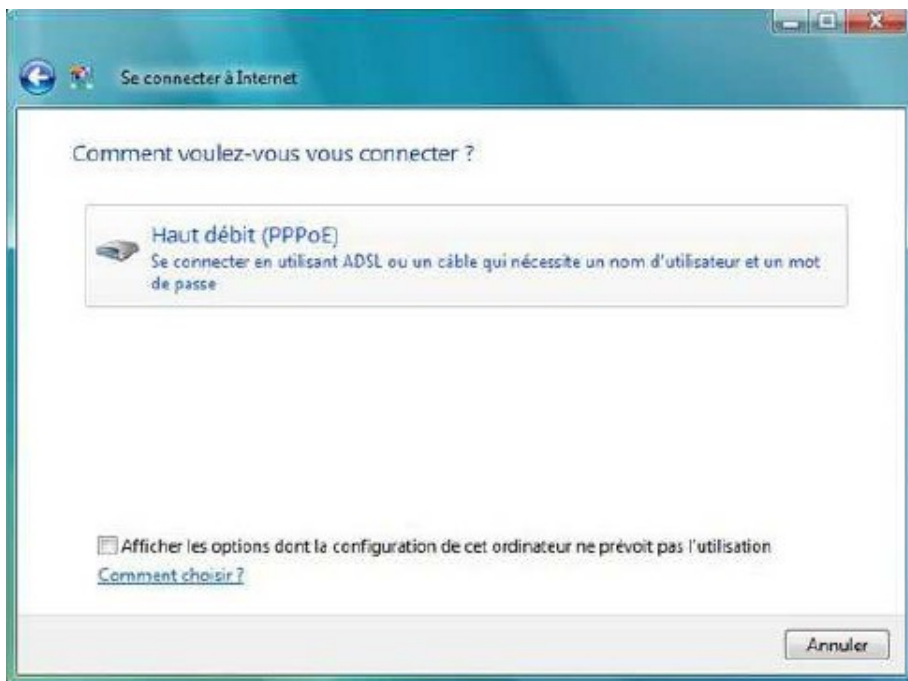
3. Cliquez sur **Centre réseau et partage** puis sur **Configurer une connexion ou un réseau** dans le volet **Tâches** pour lancer l'Assistant Connexion réseau :



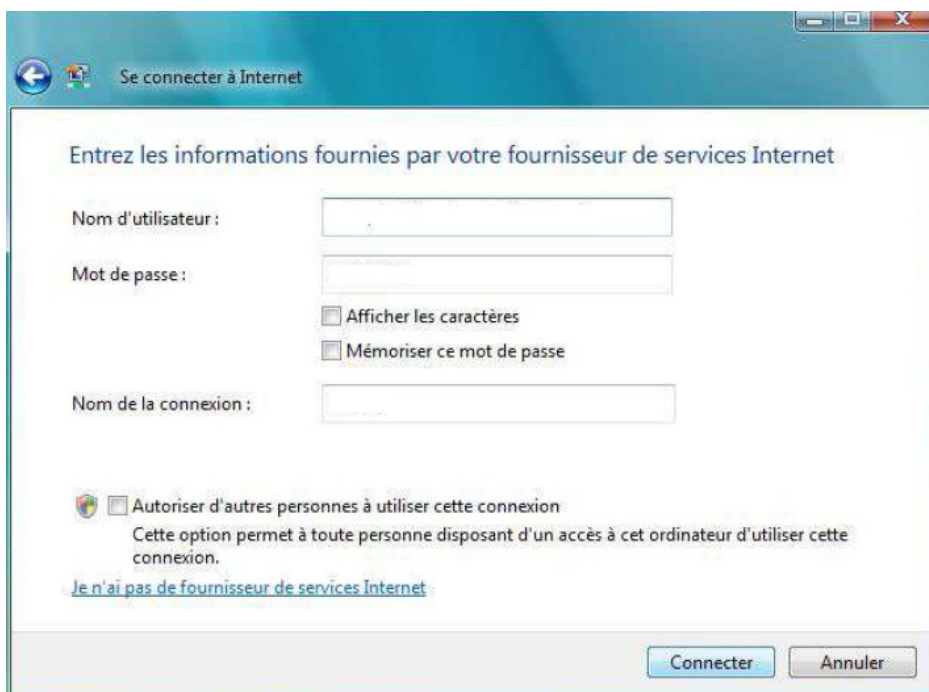
4. Lorsque la nouvelle fenêtre apparaît, choisissez **Se connecter à Internet** puis cliquez sur **Suivant**.



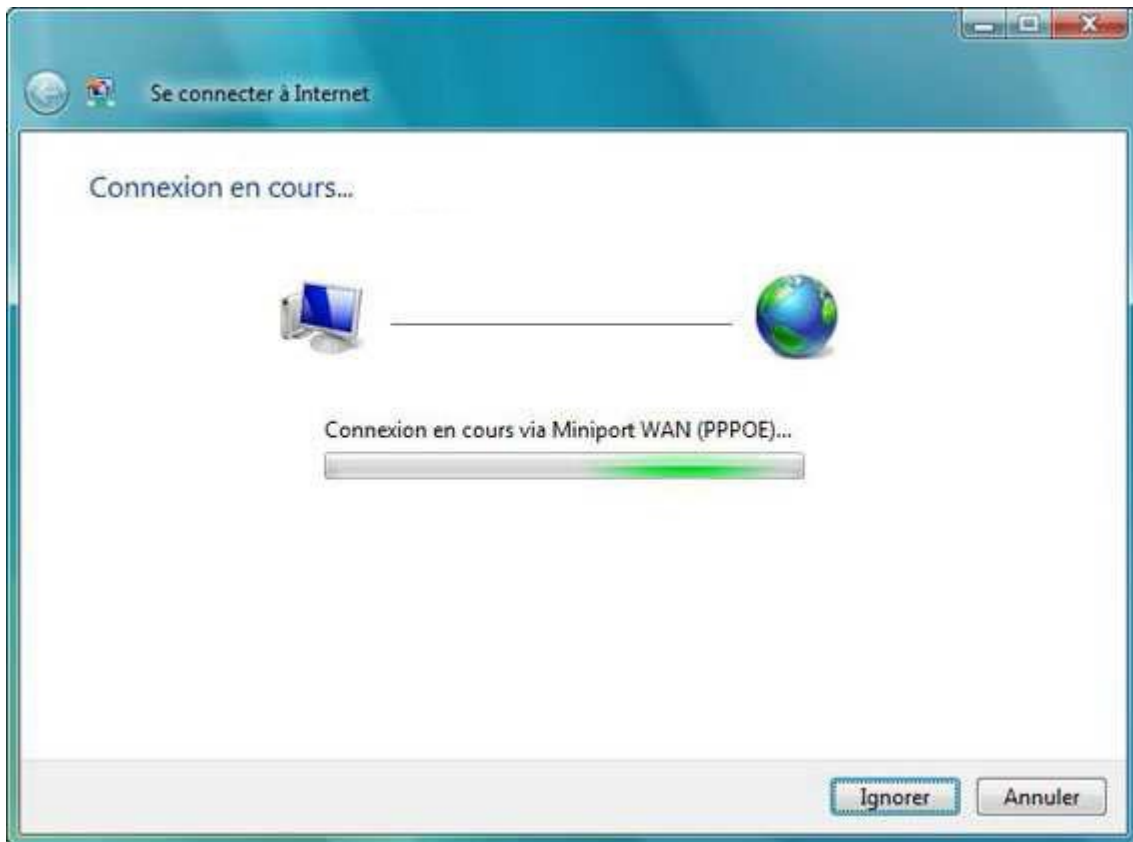
- Sélectionnez **Haut débit (PPPoE)**.



- Tapez votre **nom d'utilisateur**.
- Tapez votre **mot de passe**.
- Cochez la case **Mémoriser ce mot de passe** (si désiré).



9. Entrez ensuite le **Nom de la connexion** (exemple, « Internet ») puis cliquez sur **Connecter**.



10. Lorsque vous aurez besoin de vous connecter à nouveau, vous pourrez accéder à votre connexion via le menu **Démarrer**, puis **Connexion**.

